

内視鏡を用いた鼻内涙囊鼻腔吻合術について

長崎大学病院 眼科 講師 隈上 武志

長崎大学病院 耳鼻咽喉科 講師 高崎 賢治



長崎大学病院 眼科 講師 隈上 武志 (くまがみ たけし)

平成 3年 鳥取大学医学部卒業、同眼科入局
 平成 9年 鳥取大学大学院修了
 平成 9年 鳥取大学眼科助手
 平成 9年～11年 米国ヒューストン大学留学
 平成 14年 長崎大学眼科助手
 平成 15年 長崎市立市民病院眼科医長
 平成 17年 長崎大学眼科講師
 現在に至る

【資格】日本眼科学会専門医



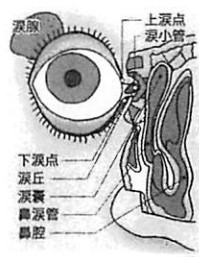
長崎大学病院 耳鼻咽喉科 講師 高崎 賢治 (たかさき けんじ)

平成 2年 長崎大学医学部 卒業
 平成 4年 長崎大学医学部附属病院耳鼻咽喉科医員
 平成 8年 長崎大学医学部附属病院耳鼻咽喉科助手
 平成 9年 米国ピッツバーグ大学耳鼻咽喉科Prof. 山藤教室に留学
 平成 12年 佐世保市立総合病院耳鼻咽喉科医長
 平成 15年 長崎大学医学部歯学部附属病院耳鼻咽喉科講師
 平成 20年 長崎大学医学部歯学部附属病院耳鼻咽喉科教室医局長

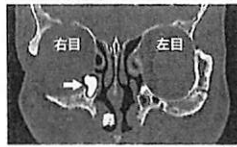
【資格】日本耳鼻咽喉科学会専門医

涙は、どのようにして目薬をさした後にのどが苦くなったりしたことを経験した方も多いと思います。涙は、涙腺から分泌され、目の表面を潤したあと、一部は蒸発し、残りは目の内側にある涙点から涙小管、涙囊、鼻涙管を通じて鼻腔へ流れます。

「鼻涙管狭窄症・閉塞症とは？」
 何らかの原因で、鼻涙管が狭くなったり、塞がったりして、涙が鼻腔へ流れなくなった状態が鼻涙管狭窄症・閉塞症です。涙の鼻への通り道が狭くなった閉じたりします。患者さんは、涙目になる、目やにが多くなる、目やにが膿臭いなど訴えられることがあります。産まれたときからずいぶん前から発症している先天性のもの、加齢によるもの、外傷によるものなどがあります。診断は、涙管通水検査、通色素検査によって確認します。狭窄または閉塞していると鼻涙管に特殊な針金(ワジー)を入れて、つまんだ部分を拡張します。先天性の多くの場合はこの治療で良く改善しますが、加齢や外傷により鼻まで、特殊なチューブを入れる治療や、鼻の骨に穴を開けてバイパスを造る手術(涙囊鼻腔吻合術)を行います。涙囊鼻腔吻合術は鼻涙管狭窄症・閉塞症



涙は、どのようにして目薬をさした後にのどが苦くなったりしたことを経験した方も多いと思います。涙は、涙腺から分泌され、目の表面を潤したあと、一部は蒸発し、残りは目の内側にある涙点から涙小管、涙囊、鼻涙管を通じて鼻腔へ流れます。



この方法では、顔に傷が残る事も無く、また手術後の処置も眼科耳鼻咽喉科各々の処置を専門医が施行できます。現在まで30症例以上手術経験があり8割以上の患者さんが良好な経過となつています。最寄りの眼科もしくは耳鼻咽喉科の先生に鼻涙管狭窄症・閉塞症と言われた人は、手術適応がないか是非相談してみてください。



①涙の通り道のイラスト。
 ②右鼻涙管狭窄症の患者さん。涙管通水検査で涙管が閉塞していることが確認された。
 ③CTで右鼻涙管狭窄症の診断が確定した。
 ④涙管通水検査で涙管が閉塞していることが確認された。
 ⑤涙管通水検査で涙管が閉塞していることが確認された。
 ⑥内視鏡下で鼻涙管狭窄症の患者さん。涙管通水検査で涙管が閉塞していることが確認された。